

按图索骥

李白：字太白，号青莲居士，中国唐朝诗人。

辛弃疾：字幼安，号稼轩居士，中国南宋词人。



谪仙人



六十一上人

周六中文课讲义

探寻姓氏

(第一讲：潜龙李氏)

2021/05/22 流年

李氏溯源

李姓出自于上古姓氏“嬴”，相传为尧时掌管刑法的大理皋陶 (gāo yáo) 后人。商朝末，大臣理征被纣王赐死，其子利贞逃难食李得生，改姓为李。后李氏子孙常于宅旁种李以为纪念。如李白家种有桃李园，唐宫苑内多植李树。唐朝是李姓的鼎盛时期，从隋、唐、五代后唐许多外姓被赐姓为李。少数民族和外国人中也有李姓者，如韩国、越南等。



甲骨文



小篆

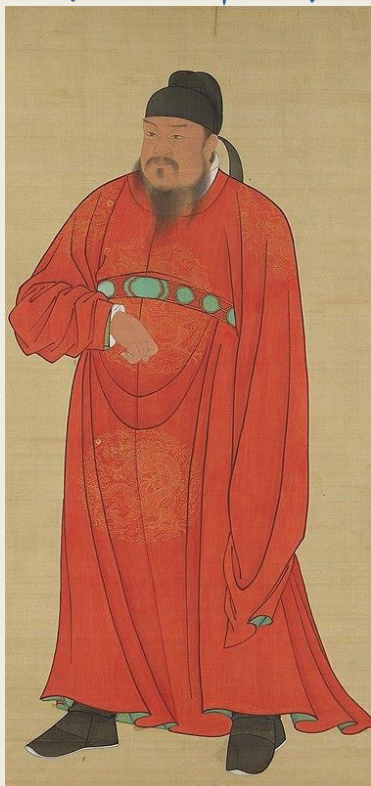


楷书

陇西李氏

陇西郡为秦代设立。此地为秦驰道向西的必经之道；出入丝绸之路、唐玄奘出入西域、文成公主入藏皆须经由此处。

陇西李氏是中国古代以陇西郡为郡望的一个李氏旺族。其家族中有皇族后人，文人武官，乐者和医者等。



李渊像 (明代绘)



清《晚笑堂竹庄画传》李商隐像



清人摹李清照画像

龙跃于渊

李氏执掌了中国历史上最兴盛的朝代唐朝（618年—907年），共历二十一帝（包括武皇帝），享国二百八十九年。创有贞观之治，永徽之治，开元盛世，元和中兴。

帝王与龙：中国各民族皆有以“龙”的形象为图腾的文化：如内蒙古地区出土的红山玉龙，距今已有五千三百多年的历史，它由墨绿色的岫岩玉雕琢而成，周身光洁，雕琢精美，有“中华第一龙”的美誉。世界上的其它国家也出现过各种形象的“龙”。



红山玉龙：寻龙玦 | 中华国宝

歌曲欣赏：王力宏、李荣浩、那英、庾澄庆《龙的传人》

成语故事

zhāng guān lǐ dài

张冠李戴

意思是把姓张的人的帽子戴到姓李的人的头上。比喻认错了对象，弄错了事实。

lǐdàitáojiāng

李代桃僵

李树代替桃树而死。原比喻兄弟互相爱护互相帮助。后转用来比喻互相顶替或代人受过。

按图索骥

桃李，本指桃树和李树，或指桃花和李花。

- A、青春年少：“自惜桃李年”
- B、以礼相待：“投我以桃，报之以李”
- C、品德高尚：“桃李不言，下自成蹊”
- D、学生子弟：“桃李满天下”
- E、故乡家园：“桃李罗堂前”



请将图与它的诗句所
匹配。



本周作业

1、完成按图索骥。

2、诵读抄写作业。

- 睿琳、舒豪、小乐三位同学请抄写“李代桃僵”“张冠李戴”各**两遍**并注上拼音；
- 宜南同学请将诗句“投我以桃，报之以李”完整诗文找出诵读。
- 亦铭同学请将诗句“桃李罗堂前”完整诗文找出诵读。

(以上图片均来自网络)